



Г Р У П П

ПРОИЗВОДСТВО И ПРОДАЖА КАЧЕСТВЕННЫХ КРЕПЕЖНЫХ ИЗДЕЛИЙ



- **Высокопрочный крепеж** • **Нержавеющий крепеж** •
- **Сварочная проволока** • **Такелаж** •

О НАШЕМ ПРЕДПРИЯТИИ

MC GROUP компания которая вот уже более 5 лет поставляет оптом качественный высокопрочный крепеж крупнейшим предприятиям и организациям Российской Федерации. В системе ценностей нашей компании на первом месте стоят надежность и ответственность перед нашими партнерами, а также качество поставляемой продукции.

Отлаженная система доставки и отгрузки, строгий контроль качества, наличие всей технической документации — все это мы гарантируем нашим партнерам. Улучшение качества обслуживания является приоритетным направлением деятельности нашей компании.



Г Р У П П

НАШИ ТОВАРЫ И УСЛУГИ

- Крепежные изделия
- Винты самостопорящиеся и с метрической резьбой
- Нержавеющий крепеж
- Высокопрочный крепеж
- Сварочная проволока
- Саморезы/Шурупы
- Шпильки ГОСТ 397-78
- Такелаж
- Фасовочная линия
- Изготовление крепежных изделий по чертежам Заказчика

НАШИ КОНТАКТЫ

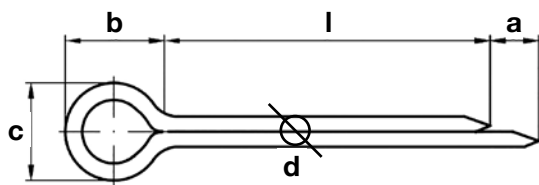
ИНН 3123472175 КПП 3123011001
ОГРН 1203100012994 ОКПО 44871026
Филиал «Воронежский»
ПАО «Уральский банк реконструкции и развития»

БИК 046577795
к/с 30101810900000000795
р/с 40702810569380000127

тел. 8 (4722) 41-09-92
E-mail: metizgrup@list.ru
www.metizgruap.ru

ШПЛИНТ

DIN 94; ISO 1580; ГОСТ 397-78



a max	1,6	2,5	2,5	2,5	2,5	3,2	4,0	4,0	4,0	4,0	6,3	6,3
a min	0,8	1,25	1,25	1,25	1,25	1,6	2,0	2,0	2,0	2,0	3,2	3,2
b ~	3,0	3,0	3,2	4,0	5,0	6,4	8,0	10,0	12,6	16,0	20,0	26,0
c min	1,6	1,7	2,4	3,2	4,0	5,1	6,5	8,0	10,3	13,1	16,6	21,7
c max	1,8	2,0	2,8	3,6	4,6	5,8	7,4	9,2	11,8	15,0	19,0	24,8

Вес 100 шт/кг

d	1	1,2	1,6	2	2,5	3,2	4	5	6,3	8	10	13
l												
4	0,002	0,004	0,006	0,016								
5	0,003	0,005	0,007	0,018								
6	0,003	0,005	0,008	0,019								
7	0,004	0,006	0,009	0,021								
8	0,004	0,006	0,010	0,022								
10	0,005	0,008	0,012	0,025	0,045	0,109						
12	0,006	0,010	0,014	0,028	0,051	0,062						
14	0,006	0,011	0,016	0,031	0,057							
16	0,008	0,013	0,018	0,034	0,063	0,091	0,170	0,374				
18	0,010	0,015	0,020	0,037	0,069	0,100	0,222	0,430				
20	0,012	0,017	0,022	0,040	0,075	0,109	0,216	0,349	0,700			
22	0,014	0,019	0,024	0,043	0,081	0,118	0,228	0,374	0,720			
25	0,017	0,023	0,027	0,047	0,090	0,131	0,252	0,400	0,761			
28	0,020	0,025	0,030	0,051	0,098	0,145	0,276	0,449	0,804			
32	0,024	0,029	0,034	0,056	0,110	0,164	0,307	0,500	0,890	1,740	3,000	
36	0,028	0,033	0,038	0,061	0,122	0,180	0,339	0,549	0,976	1,590	3,193	
40	0,032	0,037	0,042	0,066	0,134	0,200	0,371	0,600	1,060	1,720	2,970	
45	0,037	0,042	0,054	0,072	0,149	0,217	0,411	0,661	1,170	1,890	3,723	
50			0,068	0,117	0,164	0,243	0,451	0,724	1,280	2,060	3,420	
56						0,270	0,500	0,800	1,400	2,260	3,800	
63						0,302	0,555	0,867	1,560	2,500	4,180	
71						0,338	0,620	0,986	1,730	2,770	4,620	
80						0,378	0,691	1,100	1,920	3,070	5,120	
90							0,771	1,220	2,130	3,410	5,670	10,100
100							0,851	1,350	2,350	3,750	6,220	11,100
112									2,610	4,150	6,600	12,200
125									2,890	4,590	7,590	13,400
140										5,100	8,420	14,800

Кол-во в упак., [шт]	500	500	500	500	500	500	200	200	100	100	50	25
-----------------------------	-----	-----	-----	-----	-----	-----	-----	-----	-----	-----	----	----

ХОМУТЫ НЕРЖАВЕЮЩИЕ ДЛЯ ТРУБ:

Хомут произведен нашей фирмой из нержавеющей стали 08 × 18Н10 (старое название 0 × 18Н10, аналог AISI 304).

Эти хомуты предназначены для крепления труб, которые монтируются в агрессивных средах и в пищевом производстве. Крепление трубы комплектуется прокладками из резины (для снижения шума и вибраций). Под заказ могут быть укомплектованы резиновыми прокладками из силиконового или фторсиликонового каучука.



Размерный ряд

Дюйм	Толщина	Ширина	Размер	В ящике
3/8", M8	1,2	20	16-19 мм	250
1/2", M8	1,2	20	20-23 мм	150
3/4", M8	1,2	20	25-30 мм	150
1", M8	1,2	20	32-37 мм	100
1 1/4", M8	1,2	20	42-47 мм	100
1 1/2", M8	1,2	20	47-53 мм	100
2", M8	1,2	23	58-64 мм	50
2 1/2", M8	1,5	23	73-80 мм	70
3", M8	1,5	23	87-94 мм	120
4", M8	1,5	23	104-112 мм	100
4", M10	1,5	23	104-112 мм	100

НЕРЖАВЕЮЩИЙ КРЕПЕЖ

Нержавеющий крепеж изготовленный из нержавеющей сталей А2, А4. Изготавливаем комплекты крепежа к полу из нержавеющей стали, используемые в животноводстве для крепления пластмассовому полу или к бетонному щелевому.



Анкер для бетонных полов, нержавеющая сталь

Применяется для крепления оборудования к бетонным щелевым полам в свиноводческих комплексах и фермах крупно-рогатого скота

Материал и размеры:

Нержавеющая сталь 431430 толщиной 2,5 мм

Резьба: М 10, длина резьбы 8 мм; высота: 16 мм / ширина: 33,9 мм / длина: 50 мм.



Анкер для бетонных полов, в комплекте с болтом 10×70 или 10×75 и шайбой

Крепление к бетонному щелевому полу применяется для крепления оборудования к щелевым полам в свиноводческих комплексах и фермах крупно-рогатого скота.

Материал и размеры:

Нержавеющая сталь АКЗИ30 толщиной 2,5 мм; резьба: М10, длина резьбы 8 мм; высота: 16 мм / ширина: 33,9 мм / длина: 50 мм.

Комплектуется нержавеющей болтом и шайбой!



Анкер Т-образный, М10 или М12.

Крепление к бетонному щелевому полу, болт Т-образный, изготовлен из нержавеющей стали AISI430. Применяется для крепления столбов на бетонный решетчатый пол.

Анкер Т-образный, М10 в комплекте с нержавеющей шайбой и гайкой.

Материал и размеры:

Нержавеющая сталь АБ30 толщиной 4 мм + резьба: М10, длина резьбы 122 мм / пластина 10020 мм.



Крепление станков опороса к пластиковому полу, L-110

Крепления передних лап станка для опороса к пластиковому решетчатому полу. Может комплектоваться нержавеющей шайбами и гайками. Для полного комплекта требуется два крепления и труба.

Материал и размеры:

нержавеющая сталь AISI430, А2 — внутренний диаметр: 25мм

Резьбовой стержень:

М10 /длина резьбового стержня 110 мм (под заказ любая длина)



Шпилька нержавеющая DIN 975

Материал нержавеющая сталь А2, А4



Болт нержавеющий

Материал нержавеющая сталь А2, А4



Гайка шестигранная самоконтрящаяся, с нейлоновым кольцом, Гайка шестигранная, из стали

Материал нержавеющая сталь А2, А4

Шайба плоская увеличенная нержавеющая (DIN9021)

Шайба плоская (DIN125)

Материал нержавеющая сталь А2, А4

БОЛТ С ШЕСТИГРАННОЙ ГОЛОВКОЙ DIN 933 ПОЛНАЯ РЕЗЬБА

Стальной оцинкованный болт с шестигранной головкой, с полной метрической резьбой.

Соответствие ГОСТ 7798-70, 7805-70. Класс прочности 8,8,10,9,12,9



Обозначение	Кол-во в упак., [шт]	Вес упак., [кг]
DIN 933 5×12	1742	5
DIN 933 5×16	1480	5
DIN 933 5×20	1290	5
DIN 933 5×25	1110	5
DIN 933 5×30	975	5
DIN 933 5×35	873	5
DIN 933 5×40	785	5
DIN 933 5×50	655	5
DIN 933 5×60	565	5
DIN 933 6×16	2957	15
DIN 933 6×20	2602	15
DIN 933 6×25	2285	15
DIN 933 6×30	2038	15
DIN 933 6×35	1824	15
DIN 933 6×40	1645	15
DIN 933 6×45	1505	15
DIN 933 6×50	1379	15
DIN 933 6×60	1203	15
DIN 933 6×70	1063	15
DIN 933 6×80	937	15
DIN 933 6×90	851	15
DIN 933 6×100	770	15
DIN 933 6×120	652	15
DIN 933 8×16	1394	15
DIN 933 8×20	1251	15
DIN 933 8×25	1116	15
DIN 933 8×30	999	15
DIN 933 8×35	898	15
DIN 933 8×40	824	15
DIN 933 8×45	759	15
DIN 933 8×50	705	15
DIN 933 8×55	654	15
DIN 933 8×60	620	15
DIN 933 8×65	579	15
DIN 933 8×70	541	15
DIN 933 8×80	486	15
DIN 933 8×90	439	15
DIN 933 8×100	403	15
DIN 933 8×110	376	15
DIN 933 8×120	347	15
DIN 933 8×130	335	15
DIN 933 8×140	297	15
DIN 933 8×160	266	15
DIN 933 8×180	240	15
DIN 933 8×200	217	15
DIN 933 10×20	715	15

Обозначение	Кол-во в упак., [шт]	Вес упак., [кг]
DIN 933 10×25	641	15
DIN 933 10×30	580	15
DIN 933 10×35	523	15
DIN 933 10×40	485	15
DIN 933 10×45	448	15
DIN 933 10×50	417	15
DIN 933 10×60	368	15
DIN 933 10×70	326	15
DIN 933 10×80	299	15
DIN 933 10×90	277	15
DIN 933 10×100	254	15
DIN 933 10×110	229	15
DIN 933 10×120	212	15
DIN 933 10×130	195	15
DIN 933 10×140	187	15
DIN 933 10×160	160	15
DIN 933 10×180	146	15
DIN 933 10×200	133	15
DIN 933 12×30	400	15
DIN 933 12×40	335	15
DIN 933 12×45	306	15
DIN 933 12×50	287	15
DIN 933 12×60	257	15
DIN 933 12×70	226	15
DIN 933 12×80	202	15
DIN 933 12×90	184	15
DIN 933 12×100	170	15
DIN 933 12×110	157	15
DIN 933 12×120	149	15
DIN 933 12×130	142	15
DIN 933 12×140	128	15
DIN 933 12×160	111	15
DIN 933 12×180	105	15
DIN 933 12×200	93	15
DIN 933 14×30	259	15
DIN 933 14×40	221	15
DIN 933 14×50	190	15
DIN 933 14×60	170	15
DIN 933 14×70	150	15
DIN 933 14×80	140	15
DIN 933 14×90	128	15
DIN 933 14×100	115	15
DIN 933 14×120	100	15
DIN 933 16×30	195	15
DIN 933 16×40	169	15
DIN 933 16×50	145	15

Обозначение	Кол-во в упак., [шт]	Вес упак., [кг]
DIN 933 16×55	139	15
DIN 933 16×60	127	15
DIN 933 16×65	124	15
DIN 933 16×70	115	15
DIN 933 16×80	99	15
DIN 933 16×90	93	15
DIN 933 16×100	85	15
DIN 933 16×120	78	15
DIN 933 16×140	66	15
DIN 933 16×180	52	15
DIN 933 16×200	49	15
DIN 933 18×50	110	15
DIN 933 18×55	103	15
DIN 933 18×60	98	15
DIN 933 18×70	89	15
DIN 933 18×80	81	15
DIN 933 18×100	69	15
DIN 933 20×40	95	15
DIN 933 20×50	81	15
DIN 933 20×55	79	15
DIN 933 20×60	75	15
DIN 933 20×65	70	15
DIN 933 20×70	67	15
DIN 933 20×75	63	15
DIN 933 20×80	62	15
DIN 933 20×90	55	15
DIN 933 20×100	50	15
DIN 933 20×110	49	15
DIN 933 20×120	48	15
DIN 933 20×140	38	15
DIN 933 20×170	36	15
DIN 933 20×200	31	15
DIN 933 20×220	25	15
DIN 933 20×240	23	15
DIN 933 24×50	50	15
DIN 933 24×60	49	15
DIN 933 24×65	47	15
DIN 933 24×70	39	15
DIN 933 24×80	38	15
DIN 933 24×90	38	15
DIN 933 24×100	35	15
DIN 933 24×120	31	15
DIN 933 24×140	28	15
DIN 933 24×160	25	15
DIN 933 24×200	15	15
DIN 933 24×240	13	15

размерный ряд до M56

БОЛТ С ШЕСТИГРАННОЙ ГОЛОВКОЙ

Болт с метрической резьбой, увеличенной полукруглой головкой и квадратным подголовником.

Болт применяется для скрепления деревянных и стальных конструкций в строительстве, мебельной и других отраслях промышленности.

Соответствие ГОСТ 7802-81. Класс прочности 4,8,8,8



Обозначение	Кол-во в упак., [шт]	Вес упак., [кг]
DIN 603 5×20	1372	5
DIN 603 5×25	1181	5
DIN 603 5×30	1036	5
DIN 603 5×35	923	5
DIN 603 5×40	833	5
DIN 603 6×16	2276	15
DIN 603 6×20	2031	15
DIN 603 6×25	1891	15
DIN 603 6×30	1708	15
DIN 603 6×35	1543	15
DIN 603 6×40	1400	15
DIN 603 6×50	1238	15
DIN 603 6×60	1082	15
DIN 603 6×70	974	15
DIN 603 6×80	872	15
DIN 603 6×90	798	15

Обозначение	Кол-во в упак., [шт]	Вес упак., [кг]
DIN 603 6×100	742	15
DIN 603 6×120	640	15
DIN 603 8×20	1055	15
DIN 603 8×30	894	15
DIN 603 8×40	752	15
DIN 603 8×50	662	15
DIN 603 8×60	566	15
DIN 603 8×70	504	15
DIN 603 8×80	456	15
DIN 603 8×90	419	15
DIN 603 8×100	386	15
DIN 603 8×110	361	15
DIN 603 8×120	330	15
DIN 603 8×130	313	15
DIN 603 8×140	299	15
DIN 603 10×30	545	15

Обозначение	Кол-во в упак., [шт]	Вес упак., [кг]
DIN 603 10×35	523	15
DIN 603 10×40	456	15
DIN 603 10×50	397	15
DIN 603 10×60	352	15
DIN 603 10×70	313	15
DIN 603 10×80	282	15
DIN 603 10×90	259	15
DIN 603 10×100	242	15
DIN 603 10×110	224	15
DIN 603 10×120	211	15
DIN 603 12×40	334	15
DIN 603 12×60	258	15
DIN 603 12×80	204	15
DIN 603 12×100	170	15
DIN 603 12×120	147	15
DIN 603 12×140	129	15

БОЛТ С ВНУТРЕННИМ ШЕСТИГРАННИКОМ DIN 912

Стальной оцинкованный болт с внутренним шестигранником, применяется для соединения элементов конструкций в труднодоступных для прочего инструмента местах.

Соответствие ГОСТ 11738-84. Класс прочности 8,8,10,9,12,9



Обозначение	Кол-во в упаковке, [шт]	≈ Вес, кг/1000 шт
DIN 912 5×20	1000	4,01
DIN 912 5×25	1000	4,78
DIN 912 5×30	600	5,55
DIN 912 5×40	500	7,09
DIN 912 6×16	4600	5,35
DIN 912 6×20	4200	6,11
DIN 912 6×25	3600	6,90
DIN 912 6×30	3200	7,80
DIN 912 6×35	2400	8,02
DIN 912 6×40	2300	9,85
DIN 912 6×50	1800	12,12
DIN 912 6×60	1500	14,20
DIN 912 8×16	2100	11,25

Обозначение	Кол-во в упаковке, [шт]	≈ Вес, кг/1000 шт
DIN 912 8×20	2100	12,20
DIN 912 8×25	2000	13,73
DIN 912 8×30	1600	15,10
DIN 912 8×35	1500	17,05
DIN 912 8×40	1300	19,03
DIN 912 8×45	1100	21,05
DIN 912 8×50	1000	23,30
DIN 912 8×60	900	27,00
DIN 912 8×70	800	31,00
DIN 912 8×80	700	34,78
DIN 912 8×100	400	42,24
DIN 912 10×30	1000	26,68
DIN 912 10×40	800	31,52

Обозначение	Кол-во в упаковке, [шт]	≈ Вес, кг/1000 шт
DIN 912 10×50	600	38,23
DIN 912 10×60	400	44,22
DIN 912 10×70	400	52,70
DIN 912 10×80	400	58,50
DIN 912 10×100	300	71,20
DIN 912 12×30	600	39,30
DIN 912 12×40	400	46,50
DIN 912 12×50	400	54,50
DIN 912 12×60	300	63,40
DIN 912 12×80	300	80,20
DIN 912 12×100	300	71,20

ШУРУПЫ ДЛЯ ДЕРЕВЯННЫХ ЛАГ GL DIN 571

Стальные оцинкованные саморезы с шестигранной головкой для прочного крепления деревянных элементов конструкций. Возможно применение с распорными дюбелями Tchappa и ZUM.



Обозначение	Кол-во в упак., [шт]	Размер под ключ, [мм]	≈ Вес, кг/1000 шт
GL 6,0×40	2500	10	8,22
GL 6,0×50	2000	10	9,64
GL 6,0×60	1600	10	11,20
GL 6,0×70	1200	10	12,78
GL 6,0×80	1000	10	14,36
GL 6,0×90	900	10	16,00
GL 6,0×100	800	10	17,52
GL 6,0×110	800	10	19,18
GL 6,0×120	800	10	20,90
GL 6,0×140	500	10	24,37
GL 8,0×40	1300	13	15,60
GL 8,0×50	1200	13	18,20
GL 8,0×60	1000	13	20,90
GL 8,0×70	700	13	23,60
GL 8,0×80	700	13	26,50
GL 8,0×90	600	13	29,40
GL 8,0×100	650	13	32,00
GL 8,0×120	500	13	37,60
GL 8,0×140	500	13	43,20
GL 8,0×160	300	13	48,80
GL 8,0×180	300	13	53,43
GL 10×90	400	17	49,90
GL 10×100	300	17	54,00
GL 10×120	250	17	63,00
GL 10×140	250	17	66,00
GL 10×160	180	17	81,00
GL 10×180	180	17	91,00
GL 10×200	150	17	99,00
GL 10×220	150	17	107,00
GL 10×240	150	17	110,00
GL 10×260	120	17	115,00
GL 10×300	200	17	147,00
GL 12×80	400	19	43,70
GL 12×100	220	19	48,20
GL 12×120	200	19	52,70
GL 12×140	180	19	57,20
GL 12×160	100	19	61,70
GL 12×180	100	19	66,20
GL 12×200	100	19	70,70
GL 12×220	100	19	112,00
GL 12×240	100	19	165,10
GL 12×260	100	19	177,70
GL 12×280	80	19	190,30
GL 12×300	100	19	202,90
GL 12×360	75	19	245,00
GL 12×400	75	19	275,00
GL 8,0×200	300	13	59,56
GL 10×50	700	17	32,10
GL 10×60	600	17	36,50
GL 10×70	500	17	40,70
GL 10×80	400	17	45,20

ФОСФАТИРОВАННЫЕ САМОРЕЗЫ ДЛЯ КРЕПЛЕНИЯ ГИПСОКАРТОННЫХ ЛИСТОВ

Стальные фосфатированные саморезы с частой резьбой для монтажа гипсокартонных листов в металлические основания СГМ, шлиц Ph2.



Обозначение	Кол-во в пром. упаковке ¹		Кол-во в малой упаковке, [шт]	Кол-во мал. упак. в пром. упак., [шт]	≈ Вес, кг/1000 шт
	[шт]	[кг]			
СГМ 3,5×16	20000	20/12	1000	16	0,8
СГМ 3,5×19	18000	20/12	1000	16	1,1
СГМ 3,5×25	13000	20	1000	12	1,2
СГМ 3,5×32	8000	20/12	1000	8	1,6
СГМ 3,5×35	8000	15	1000	8	1,7
СГМ 3,5×41	6500	15	1000	6	1,9
СГМ 3,5×45	6500	15	1000	6	2,1
СГМ 3,5×51	4000	12	500	8	2,2
СГМ 3,5×55	4000	12/11	500	8	2,4
СГМ 3,8×65	2500	12	—	—	3,1
СГМ 4,2×70	2500	—	—	—	4,2
СГМ 4,2×75	2500	12	—	—	4,2
СГМ 4,2×90	2000	—	—	—	5
СГМ 4,8×100	1500	—	—	—	7

Стальные фосфатированные саморезы с крупной резьбой для монтажа гипсокартонных листов в деревянные основания СГД, шлиц Ph2.



Обозначение	Кол-во в пром. упаковке ¹		Кол-во в малой упаковке, [шт]	Кол-во мал. упак. в пром. упак., [шт]	≈ Вес, кг/1000 шт
	[шт]	[кг]			
СГД 3,5×16	20000	20/12	1000	16	0,85
СГД 3,5×19	18000/16000	20/12	1000	16	1
СГД 3,5×25	13000	20/12	1000	12	1,2
СГД 3,5×32	8000	20/12	1000	8	1,5
СГД 3,5×35	8000	20/15/12	1000	8	1,6
СГД 3,5×41	6500	20/15/12	1000	6	1,95
СГД 3,5×45	6500/6000	20/15/12	1000	6	2
СГД 3,5×51	5000/4000	20/12	500	8	2,2
СГД 3,5×55	5000/4000	20/15/12	500	8	2,4
СГД 3,8×65	2500	20/15/12	250	10	3
СГД 4,2×70	2500	20/12	250	8	3,9
СГД 4,2×75	2500	12	250	8	4,1
СГД 4,2×90	2000	12	250	10/8	4,4
СГД 4,8×95	1500	—	—	—	7
СГД 4,8×100	1500	12	250	6	5,6
СГД 4,8×110	1000	15	250	6	8
СГД 4,8×120	1000	15/12	200	6	8,5
СГД 4,8×130	1000	15	200	6	9,3
СГД 5,0×150	500	15	—	—	10,6

САМОРЕЗЫ ДЛЯ КРЕПЛЕНИЯ ГИПСОВОЛОКНИСТЫХ ЛИСТОВ СГВЛ

Стальные фосфатированные саморезы для крепления гипсоволокнистых листов к металлическому профилю толщиной до 0,9 мм, шлиц Ph2.



Обозначение	Кол-во в пром. упаковке ¹ , [шт]	Кол-во в малой упаковке, [шт]	Кол-во мал. упак. в пром. упак., [шт]	≈ Вес, кг/1000 шт
СГВЛ 3,9×25	12000	1000	1000	1,42
СГВЛ 3,9×30	8000	1000	1000	1,66
СГВЛ 3,9×35	8000	1000	1000	1,70
СГВЛ 3,9×45	6000	1000	1000	2,40

¹ Количество саморезов (шт. и кг) в промышленной упаковке может меняться в зависимости от партии.

САМОРЕЗЫ

ДЛЯ КРЕПЛЕНИЯ К МЕТАЛЛИЧЕСКИМ ПРОФИЛЯМ СО СВЕРЛОМ СГМ-SD

Стальные (фосфатированные) саморезы с частой резьбой, потайная головка для крепления гипсокартона (СГМ-SD) или листового металла/пластика (СГМ-SD-W) к металлическим профилям. Шлиц Ph2, сверло №2.



Обозначение	Макс. толщ. профлер. профиля, [мм]	Кол-во в малой упак., [шт]	Кол-во малых упак. в пром. упак., [шт]	≈ Вес, кг/1000 шт
СГМ-SD 3,5×25	2	1000	12/16	1,2
СГМ-SD 3,5×32	2	1000	8	1,6
СГМ-SD 3,5×35	2	1000	8	1,7

ПО ДЕРЕВУ И МЕТАЛЛУ СГД-У/СГМ-W

Стальные оцинкованные саморезы предназначены для монтажа гипсокартонных листов в деревянные основания, ДСП, ДВП, фанеру (СГД-У — желтый цинк) и в металлические основания (СГМ-W — белый цинк), шлиц Ph2.



Обозначение	Оцинковка		Кол-во в пром. упаковке, [шт]	≈ Вес, кг/1000 шт
	желтый цинк	белый цинк		
3,5×16	СГД	—	20000	0,90
3,5×19	СГД	—	18000	1,10
3,5×25	СГД	СГМ	13000	1,30
3,5×32	СГД	СГМ	8000	1,60
3,5×35	СГД	СГМ	8000	1,70
3,5×41	СГД	СГМ	6500	1,90
3,5×51	СГД	СГМ	4000	2,30
3,5×55	СГД	—	4000	2,40
3,8×65	СГД	—	2500	3,00
4,2×70	СГД	—	2500	3,90
4,2×75	СГД	—	2500	4,30
4,2×90	СГД	—	2000	4,80
4,8×100	СГД	—	1500	5,70

УНИВЕРСАЛЬНЫЕ ЗАКАЛЕННЫЕ САМОРЕЗЫ SG-Y/SG-W

Универсальные стальные оцинкованные (жёлтый/белый цвет) саморезы для крепления различных конструкций к дереву, фанере, ДСП.

При использовании дюбеля применяется для крепления в плотные материалы. Рекомендованы для дюбелей Tcharpai и ZUM.



Обозначение	Кол-во в упаковке, [шт]	≈ Вес, кг/1 000 шт
SG 2,5×10	1 000	0,28
SG 2,5×12	1 000	0,31
SG 2,5×16	1 000	0,38
SG 2,5×20	1 000	0,47
SG 2,5×25	1 000	0,58
SG 3,0×10	60 000	0,42
SG 3,0×12	50 000	0,50
SG 3,0×16	40 000	0,57
SG 3,0×20	35 000	0,72
SG 3,0×25	25 000	0,82
SG 3,0×30	18 000	0,95
SG 3,0×35	15 000	1,02
SG 3,0×40	11 000	1,10
SG 3,5×12	30 000	0,80
SG 3,5×16	24 000	0,90
SG 3,5×20	18 000	0,95
SG 3,5×25	16 000	1,05
SG 3,5×30	12 000	1,28
SG 3,5×35	10 000	1,45
SG 3,5×40	8 000	1,63
SG 3,5×45	6 500	1,90
SG 3,5×50	5 500	1,98
SG 4,0×16	20 000	1,00
SG 4,0×20	17 000	1,15
SG 4,0×25	14 000	1,43
SG 4,0×30	12 000	1,56
SG 4,0×35	10 000	1,87
SG 4,0×40	8 000	2,07
SG 4,0×45	6 500	2,40
SG 4,0×50	5 500	2,56
SG 4,0×60	4 500	3,57
SG 4,0×70	3 500	3,60
SG 4,5×16	18 000	1,35
SG 4,5×20	13 000	1,60
SG 4,5×25	10 000	1,90
SG 4,5×30	8 500	2,15

Обозначение	Кол-во в упаковке, [шт]	≈ Вес, кг/1 000 шт
SG 4,5×35	7 500	2,43
SG 4,5×40	6 500	2,94
SG 4,5×45	5 500	3,32
SG 4,5×50	5 000	3,70
SG 4,5×60	3 500	4,46
SG 4,5×70	3 000	5,22
SG 4,5×80	2 000	5,25
SG 5,0×20	10 000	2,05
SG 5,0×25	8 000	2,15
SG 5,0×30	6 000	2,71
SG 5,0×35	5 500	3,20
SG 5,0×40	5 000	3,58
SG 5,0×45	4 500	3,96
SG 5,0×50	4 000	4,34
SG 5,0×60	3 000	5,10
SG 5,0×70	2 500	5,86
SG 5,0×80	1 800	6,62
SG 5,0×90	1 500	7,38
SG 5,0×100	1 200	8,20
SG 5,0×120	1 000	9,40
SG 6,0×30	5 000	5,33
SG 6,0×40	3 500	5,36
SG 6,0×45	3 200	5,53
SG 6,0×50	2 500	6,56
SG 6,0×60	1 800	7,77
SG 6,0×70	1 500	8,98
SG 6,0×80	1 300	10,19
SG 6,0×90	1 100	11,40
SG 6,0×100	1 000	12,61
SG 6,0×120	1 000	15,03
SG 6,0×130	1 000	17,00
SG 6,0×140	1 000	18,80
SG 6,0×160	900	20,30
SG 6,0×180	600	20,70
SG 6,0×200	600	22,90

ГАЙКА С ФЛАНЦЕМ DIN 6923

Стальная оцинкованная шестигранная гайка с фланцем. Используется для монтажа. Фланец позволяет плотно фиксировать плоскую поверхность, а насечка на фланце предотвращает самопроизвольное откручивание гайки. Соответствие ГОСТ Р ИСО 4161-2013.



Обозначение	Размер под ключ, [мм]	Кол-во в упаковке, [шт]	≈ Вес, кг/1 000 шт
DIN 6923 M 4	7	2 500	1,26
DIN 6923 M 5	8	1 500	1,80
DIN 6923 M 6	10	8 300	3,21
DIN 6923 M 8	13	3 800	7,14
DIN 6923 M 10	16	2 300	11,90
DIN 6923 M 12	18	1 300	20,00
DIN 6923 M 14	21	750	27,00
DIN 6923 M 16	24	650	30,00

ШАЙБА УВЕЛИЧЕННАЯ ПЛОСКАЯ DIN 9021

Применяется для надежности крепления и соединения различных элементов конструкций совместно с болтами, винтами, шпильками и оцинкованными гайками. Соответствие ГОСТ 6958-78.



Обозначение	Кол-во в упаковке, [шт]	Вес упаковки, [кг]
DIN 9021 M 3	3 750	2
DIN 9021 M 4	3 371	3
DIN 9021 M 5	3 443	5
DIN 9021 M 6	5 375	15
DIN 9021 M 8	2 410	15
DIN 9021 M 10	1 230	15
DIN 9021 M 12	675	15
DIN 9021 M 14	474	15
DIN 9021 M 16	370	15
DIN 9021 M 18	220	15
DIN 9021 M 20	195	15
DIN 9021 M 22	132	15
DIN 9021 M 24	110	15
DIN 9021 M 27	72	15
DIN 9021 M 30	54	15
DIN 9021 M 36	35	15

РАЗМЕРНЫЙ РЯД ДО M56

ШАЙБА ПРУЖИННАЯ ГРОВЕРНАЯ DIN 127

Шайба пружинная оцинкованная. Используется для предотвращения самооткручивания крепежных изделий. Диаметр отверстия шайбы немного больше диаметра резьбы соответствующего метрического крепежа. Соответствие ГОСТ 6402-70.



Обозначение	Кол-во в упаковке, [шт]	Вес упаковки, [кг]
DIN 127 M 4	15 789	3
DIN 127 M 5	15 723	5
DIN 127 M 6	18 045	15
DIN 127 M 8	9 360	15
DIN 127 M 10	5 925	15
DIN 127 M 12	3 930	15
DIN 127 M 14	—	15
DIN 127 M 16	1 680	15
DIN 127 M 20	990	15
DIN 127 M 24	—	15

ВЫСОКОПРОЧНАЯ ШЕСТИГРАННАЯ ГАЙКА DIN 934

Стальная оцинкованная шестигранная гайка, материал — конструкционная сталь.
Соответствие ГОСТ 5915-70/5927-70.



Обозначение	Размер под ключ, [мм]	Кол-во в упаковке, [шт]	Вес упаковки, [кг]
DIN 934 M 3	5,5	6 115	2
DIN 934 M 4	7	3 700	3
DIN 934 M 5	8	4 065	5
DIN 934 M 6	10	6 820	15
DIN 934 M 8	13	3 190	15
DIN 934 M 10	17	1 440	15
DIN 934 M 12	19	980	15
DIN 934 M 14	22	490	15
DIN 934 M 16	24	490	15
DIN 934 M 18	27	340	15
DIN 934 M 20	30	255	15
DIN 934 M 22	31	189	15
DIN 934 M 24	36	143	15
DIN 934 M 27	41	90	15
DIN 934 M 30	46	67	15
DIN 934 M 36	55	38	15

РАЗМЕРНЫЙ РЯД ДО M56

ГАЙКА СО СТОПОРНЫМ КОЛЬЦОМ DIN 985

Используется в машиностроении. Нейлоновое кольцо предотвращает самопроизвольное откручивание гайки и герметизирует соединение.



Обозначение	Размер под ключ, [мм]	Кол-во в упаковке, [шт]	≈ Вес, кг/1 000 шт
DIN 985 M 3	5,5	4 000	0,33
DIN 985 M 4	7	3 000	0,76
DIN 985 M 5	8	2 000	1,05
DIN 985 M 6	10	12 000	2,10
DIN 985 M 8	13	5 000	4,75
DIN 985 M 10	16	2 500	10,33
DIN 985 M 12	18	1 500	15,53
DIN 985 M 14	22	1 000	23,70
DIN 985 M 16	24	750	29,60
DIN 985 M 20	30	350	59,55
DIN 985 M 24	36	210	105,00

ГАЙКА КОЛПАЧКОВАЯ ШЕСТИГРАННАЯ DIN 1587

Стальная оцинкованная шестигранная гайка со сферической торцевой поверхностью и глухим резьбовым отверстием. Применяется как декоративная закрытая часть резьбового крепления.
Соответствие ГОСТ 11860-85.



Обозначение	Размер под ключ, [мм]	Кол-во в упак., [шт]	≈ Вес, кг/1 000 шт
DIN 1587 M 4	7	3 000	0,94
DIN 1587 M 5	8	2 000	1,40
DIN 1587 M 6	10	5 800	2,70
DIN 1587 M 8	13	2 600	5,82
DIN 1587 M 10	16	1 300	12,30
DIN 1587 M 12	18	1 200	18,80
DIN 1587 M 16	24	400	34,40

ШАЙБА ПЛОСКАЯ DIN 125

Шайба плоская оцинкованная. Применяется для надежности крепления и соединения различных элементов конструкций совместно с болтами, винтами, шпильками и оцинкованными гайками.

Соответствие ГОСТ 11371-78/9649-78.



Обозначение	Кол-во в упаковке, [шт]	Вес упаковки, [кг]
DIN 125 M 3	16810	2
DIN 125 M 4	9735	3
DIN 125 M 5	11288	5
DIN 125 M 6	14710	15
DIN 125 M 8	8200	15
DIN 125 M 10	4200	15
DIN 125 M 12	2390	15
DIN 125 M 14	1740	15
DIN 125 M 16	1330	15
DIN 125 M 18	1020	15
DIN 125 M 20	870	15
DIN 125 M 24	465	15
DIN 125 M 30	224	15
DIN 125 M 36	136	15

РАЗМЕРНЫЙ РЯД ДО M56

ГАЙКА БАРАШКОВАЯ DIN 315

Гайка барашковая оцинкованная. Применяется для крепления и соединения узлов и деталей с метрической резьбой. Используется для быстрой и частой разборки-сборки крепежного соединения вручную без использования специальных инструментов. Соответствие ГОСТ3032-76.



Обозначение	Кол-во в упаковке, [шт]	Вес упаковки, [кг]
DIN 315 M 4	950	3
DIN 315 M 5	1665	5
DIN 315 M 6	2697	15
DIN 315 M 8	2340	15
DIN 315 M 10	1250	15
DIN 315 M 12	540	15
DIN 315 M 16	185	15

ГАЙКА ЭРИКСОНА GE

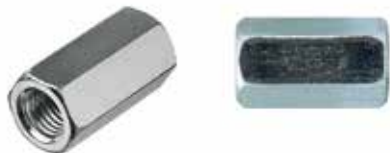
Гайка мебельная с плоской головкой и шестигранным углублением под ключ (гайка Эриксона) применяется вместе с мебельными винтами при производстве мебели.



Обозначение	Диаметр сверления под гайку, [мм]	Длина гайки, [мм]	Диаметр головки, [мм]	Размер ключа	Кол-во в упак. [шт]	Кол-во мал. упак. в пром. упак. [шт]	≈ Вес, кг/1000 шт
GE M6	9	12	15	4	400	10	5
GE M8	10	16	19	5	200	10	7

СОЕДИНИТЕЛЬНАЯ ГАЙКА TRT DIN 6334

Стальная оцинкованная соединительная (удлинительная) гайка для резьбовых шпилек



Обозначение	Диаметр резьбы, [мм]	Длина гайки, [мм]	Кол-во в упаковке, [шт]
TRT 5	5	15	1000
TRT 6	6	28	2500
TRT 8	8	28	1000
TRT 10	10	30	500
TRT 12	12	40	350
TRT 14	14	40	200
TRT 16	16	45	200
TRT 20	20	50	100
TRT 24	24	60	80

РЕЗЬБОВАЯ ШПИЛЬКА TR DIN 975

(в нов. редакции 976-1)

Стальная оцинкованная шпилька с метрической резьбой длиной 1000 мм и 2000 мм. Класс прочности 4,8 и 8,8.



Обозначение	Диаметр резьбы, [мм]	Длина шпильки, [мм]	Кол-во в упаковке, [шт]
TR 4/1000	4	1000	100
TR 5/1000	5	1000	100
TR 6/1000	6	1000	100
TR 8/1000 к.п. 4,8 и 8,8	8	1000	50
TR 8/2000 к.п. 4,8 и 8,8	8	1000	25
TR 10/1000 к.п. 4,8 и 8,8	10	1000	25
TR 12/1000 к.п. 4,8 и 8,8	12	1000	20
TR 14/1000	14	1000	10
TR 16/1000 к.п. 4,8 и 8,8	16	1000	10
TR 18/1000	18	1000	10
TR 20/1000	20	1000	5
TR 22/1000	22	1000	5
TR 24/1000	24	1000	5
TR 27/1000	27	1000	5
TR 30/1000	30	1000	5
TR 36/1000	36	1000	3
TR 5/2000	5	2000	50
TR 6/2000	6	2000	50
TR 8/2000	8	2000	25
TR 10/2000	10	2000	20
TR 12/2000	12	2000	10
TR 14/2000	14	2000	10
TR 16/2000 к.п. 8,8	16	2000	10
TR 18/2000	18	2000	5
TR 20/2000 к.п. 8,8	20	2000	5
TR 22/2000	22	2000	5
TR 24/2000 к.п. 8,8	24	2000	5
TR 30/2000 к.п. 8,8	30	2000	5
TR 36/2000 к.п. 8,8	36	2000	3

РАЗМЕРНЫЙ РЯД ДО M56

СЕРТИФИКАТЫ НА ПРОДУКЦИЮ



Г Р У П П

тел. 8 (4722) 41-09-92
E-mail: metizgrup@list.ru
www.metizgrup.ru

- Высокопрочный крепеж • Нержавеющий крепеж •
- Сварочная проволока • Такелаж •